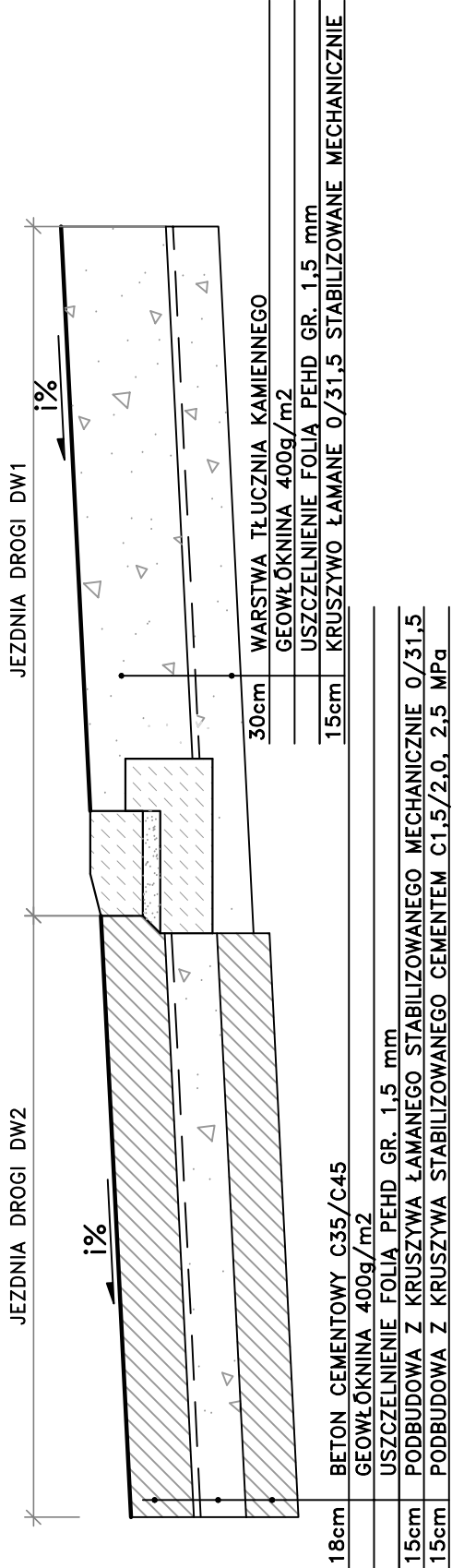


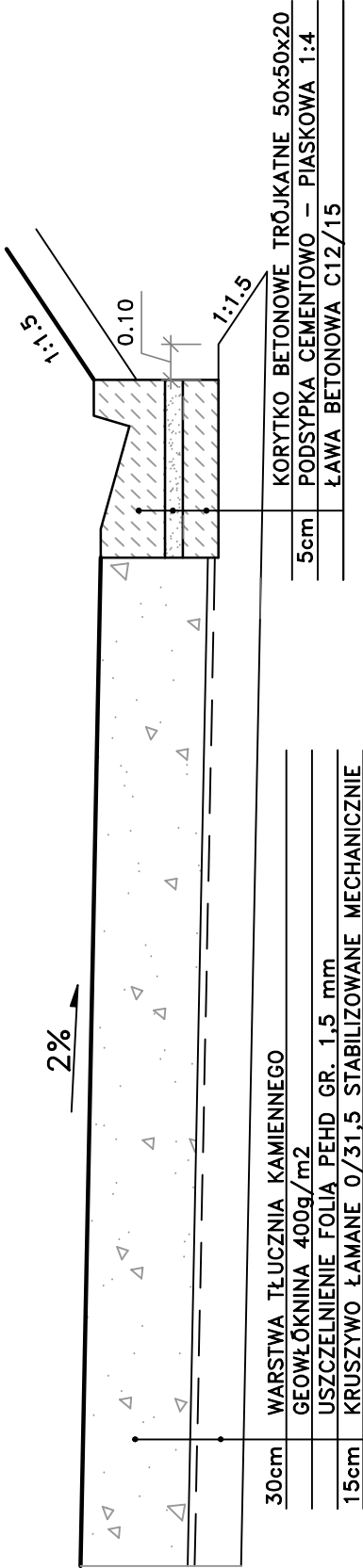
SZCZEGÓŁY POŁĄCZENIA NAWIERZCHNI BETONOWEJ Z TŁUCZNIOWĄ

1:20



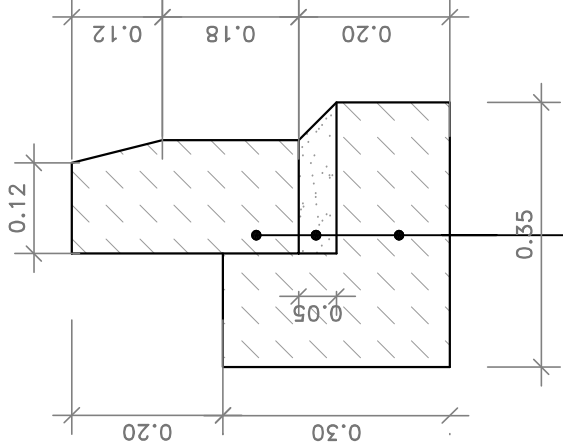
SZCZEGÓŁY POŁĄCZENIA NAWIERZCHNI TŁUCZNIOWEJ Z KORYTKIEM BETONOWYM TRÓJKATNYM

1:20



SZCZEGÓŁY KRAWĘŻNIKÓW

skala 1:10



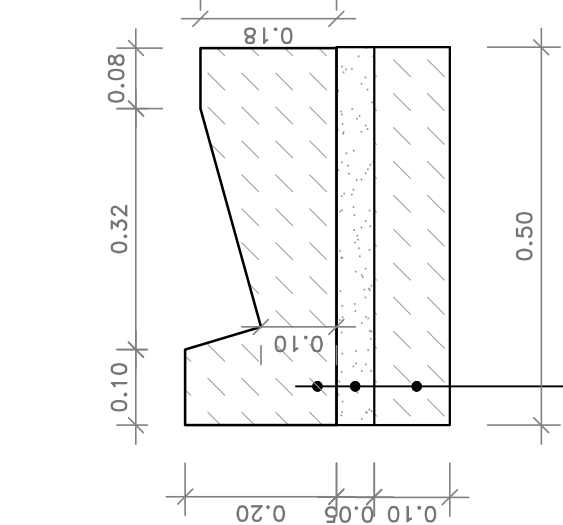
KRAWĘŻNIK BETONOWY 15x30x100

PODSYPKA CEMENTOWO – PIASKOWA 1:4 – 5cm

ŁAWA BETONOWA C12/C15

SZCZEGÓŁ KORYTKA TRÓJKATNEGO

skala 1:10



KORYTKO BETONOWE 50x50x12


PODSYPKA CEMENTOWO – PIASKOWA 1:4 – 5cm

ŁAWA BETONOWA C12/C15

KRAWĘŻNIK BETONOWY 15x30x100

PODSYPKA CEMENTOWO – PIASKOWA 1:4 – 5cm

ŁAWA BETONOWA C12/C15

INŻYNIERIA  PRO-EKO	TEMAT: Rozbudowa części biologicznej instalacji przetwarzania zmieszanych odpadów komunalnych zlokalizowanej na terenie składowiska odpadów innych niż niebezpieczne i obojętne w Rudzie k/Wielunia	
	INWESTOR: Przedsiębiorstwo Komunalne Sp. z o.o. w Wieluniu, ul. Zamenhofa 17	
ADRES:	dzielnica nr 669, 238/1 obręb: Ruda, gmina Wieluń, powiat: wieluński, województwo: łódzkie	data 01.2015
TEMAT RYSUNKU: SZCZEGÓŁY KONSTRUKCYJNE		stadium P.B-W
projektował: mgr inż. Krystyna Karła nr upr.: SLK2141PO0008		skala 1:10, 1:20
opracował: mgr inż. Dominika Karankowska		branża D
WSZELKIE PRAWA ZASTRZEŻONE		rys.nr D-04